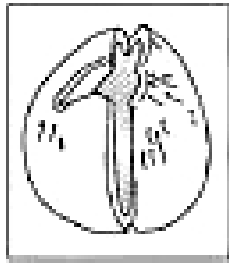
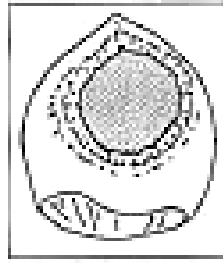


J'attribue à un animal des traces sur un aliment



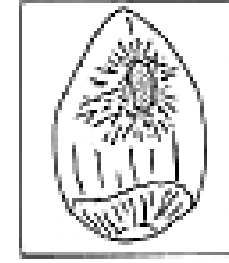
À l'aide de ses dents, l'écureuil a percé un trou dans la noisette. Il y glisse ses incisives

inférieures et, à l'aide de ses incisives supérieures, il fait éclater la coque.



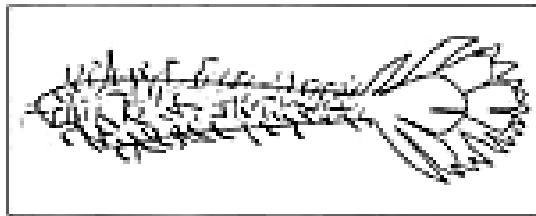
Le mulot ronge la coque de la noisette en la faisant tourner avec ses pattes. Il crée ainsi une

ouverture circulaire sur les bords de laquelle on voit l'empreinte laissée par les incisives.

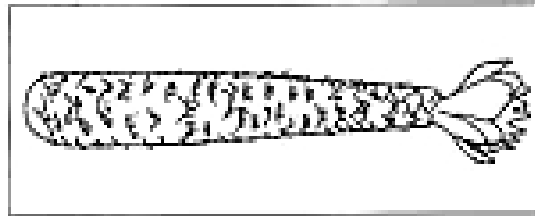


La mésange charbonnière pratique avec son bec plusieurs petits trous réguliers

sur le dessus de la coquille. En les agrandissant peu à peu, elle réussit à atteindre la graine.



L'écureuil arrache les écailles du cône d'épicéa de bas en haut. Le cône est pointu à sa base, garni d'écailles au sommet.



Le mulot grignote le cône d'épicéa de bas en haut. Il laisse une base arrondie et un cône lisse.



Le cône d'épicéa coincé dans l'écorce d'un chêne, le pic écarte avec son bec les écailles. Le cône est ainsi déchiqueté.

