

Reproduction et parenté des êtres vivants [4e M3]

A. Qu'est-ce que la reproduction sexuée ?

Bilan 1 mission 3

Reproduction sexuée : c'est un mode de reproduction nécessitant la rencontre des cellules reproductrices, une mâle et une femelle.

B. Quels sont les facteurs qui influencent le taux de reproduction ?

Bilan 2 mission 3

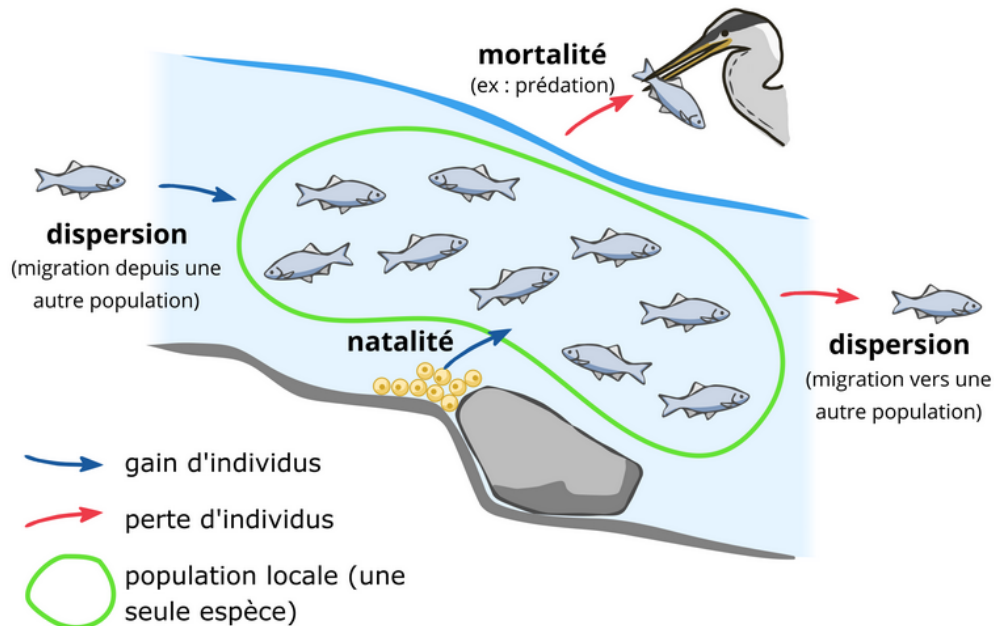
- **Le dynamisme d'une population c'est la variation du nombre d'individus d'une population au cours du temps.**

Exemples de facteurs agissant sur ce dynamisme :

- **La rencontre des gamètes dans l'eau peut être favorisée par des substances chimiques produites par les ovules.**
- **Le rapprochement des partenaires est facilité par les parades nuptiales chez certains animaux.**
- **Au contraire, les prédateurs, la pêche intensive, le manque de nourriture peuvent influencer le développement d'une population.**

La dynamique des populations

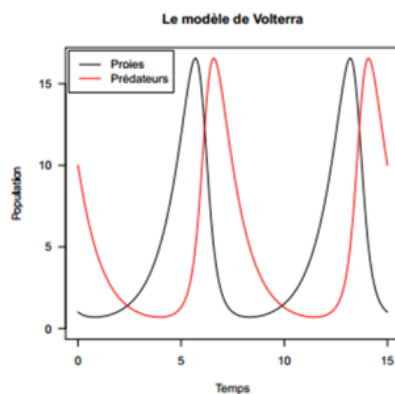
Exemple d'une population de poisson dans une rivière



Office International de l'Eau - [CC] BY

source : <https://www.iowater.org/Mediatheque/illustrations/la-dynamique-des-populations>

Évolution des effectifs des proies et de leur prédateur en fonction du temps



source : <https://webinet.cafe-sciences.org/articles/les-maths-sauveront-elles-les-oiseaux-de-mer/>

•

C. Quels sont les autres modes de reproduction ?

Bilan 3 mission 4

- La reproduction asexuée est la reproduction d'un individu sans partenaire (pas de fécondation).
- Chez les fleurs, il y a par exemple les fraisiers qui se multiplient grâce au stolon (longue tige). Chez les organismes unicellulaires une simple division

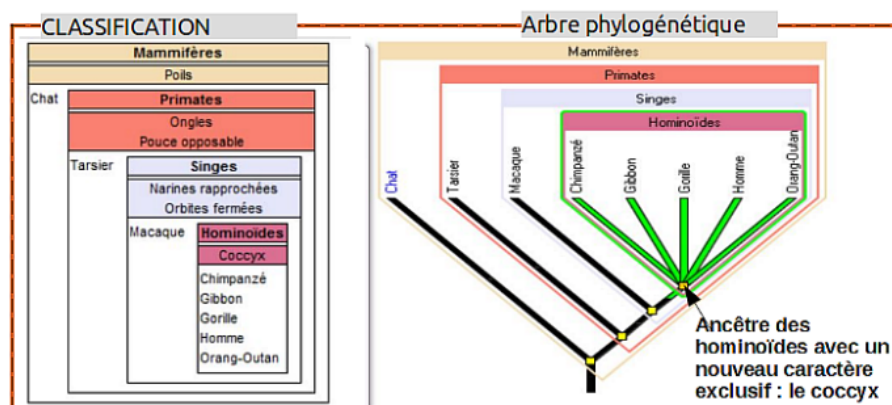
cellulaire permet de produire deux individus (ex. chez la levure de boulanger, les bactéries...).

+schéma

D. Evolution et parenté des espèces

Bilan 4 mission 4

- Une espèce regroupe les êtres vivants qui peuvent se reproduire entre eux, et dont la descendance peut aussi se reproduire.
- Les espèces possèdent des caractères partagés : elles ont des liens de parenté.
- La cellule est un caractère partagé par tous les êtres vivants, et cela prouve qu'on a tous un lien de parenté entre nous (on est tous parents)



MOTS CLÉS

- REPRODUCTION SEXUÉE
- REPRODUCTION ASE XuÉE
- ESPÈCE
- CELLULE