

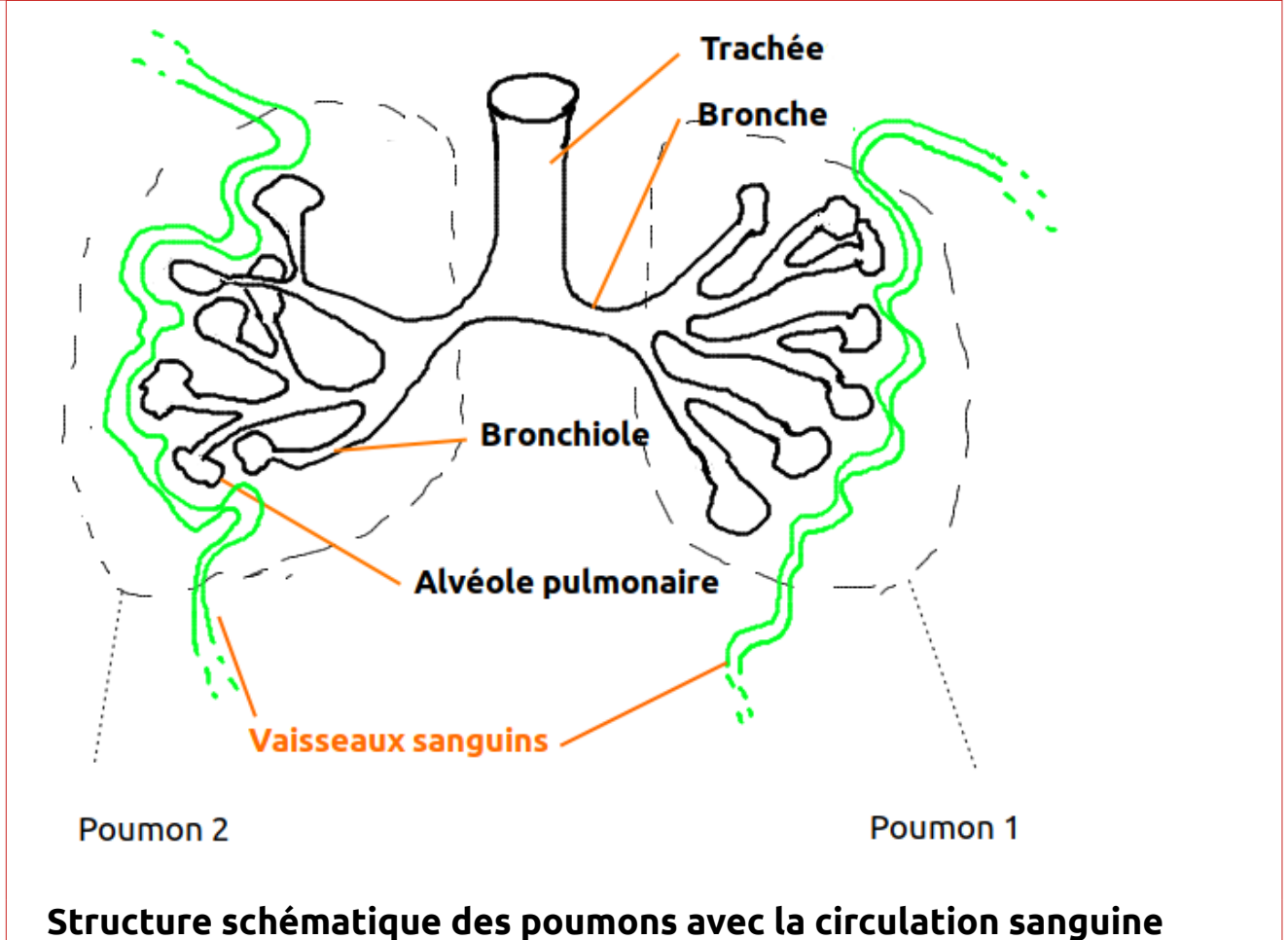
La respiration : une fonction vitale

A) Quelle est la structure de notre appareil respiratoire ?

Bilan 1 mission 1

Notre appareil respiratoire est constitué de nos 2 **poumons**, connectés aux voies respiratoires (trachée, bronches...).

A l'inspiration l'air entre dans les poumons, à l'expiration l'air est expulsé des poumons.



B) Comment fonctionnent nos poumons ?

Bilan 2 mission 1

Le rôle d'un **organe respiratoire** est d'absorber le dioxygène O₂ présent dans l'environnement.



schéma bilan respiration air inspiré et air expiré

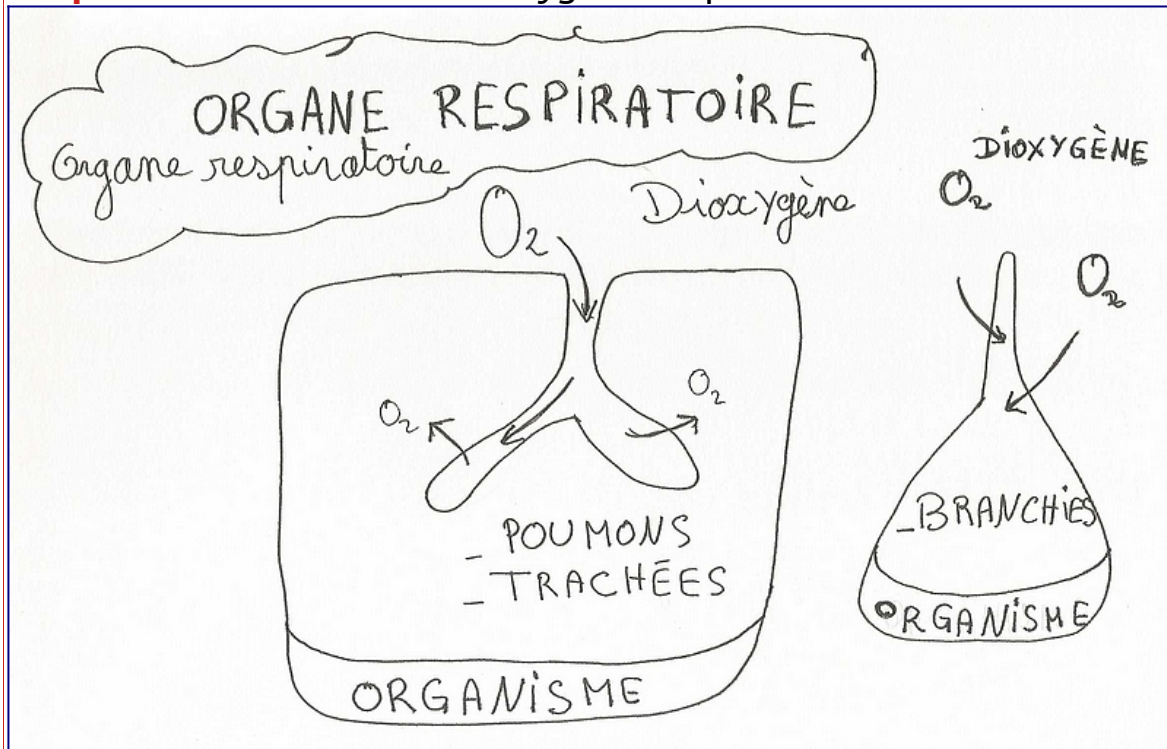
C. Est-ce que tous les autres êtres vivants respirent ? Si oui, comment ?

Bilan 3 mission 1

Les plantes, tout comme l'ensemble des animaux, respirent.

Les êtres vivants absorbent soit l'O₂ dissous dans l'eau, soit l'O₂ de l'air.

Respirer c'est absorber du dioxygène O₂ présent dans l'environnement.



D. Comment est utilisé le dioxygène qui est absorbé dans l'organisme ?

Bilan 4 mission 1

Les **cellules** consomment du **dioxygène O₂ (un gaz)** et du **glucose (un sucre)** pour produire leur **énergie**. Ainsi elles pourront fonctionner, et se multiplier. Cette réaction entraîne la production de **déchets** (le dioxyde de carbone (CO₂), l'eau (H₂O) et l'urée).

Formule : glucose + dioxygène O₂ = énergie + déchets

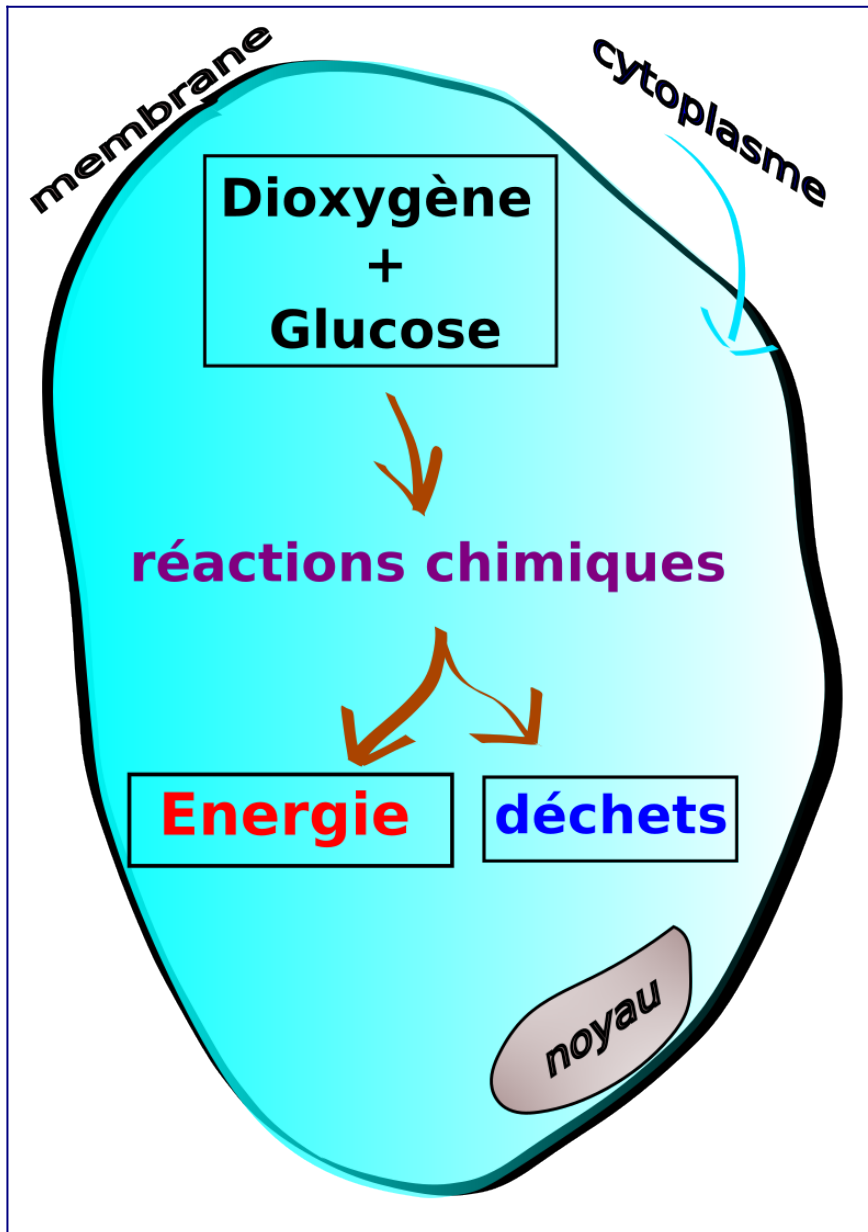


schéma de la production d'énergie dans une cellule

MOTS CLÉS

- **POUMONS**
- **ORGANE RESPIRATOIRE**
- **RESPIRER**
- **CELLULE (NOYAU, MEMBRANE, CYTOPLASME)**
- **DIOXYGÈNE O₂**

- **ÉNERGIE**
- **GLUCOSE**
- **DÉCHETS**

