

Le corps en action [5e M4]

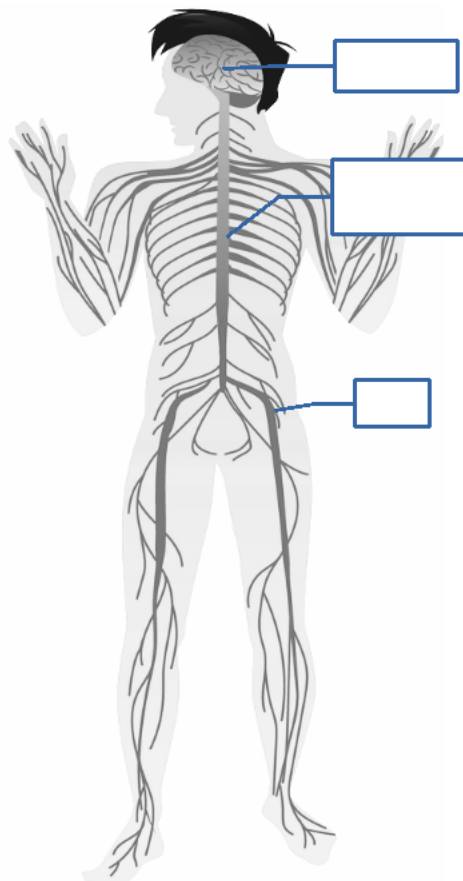
A) Comment commander et réaliser des mouvements ?



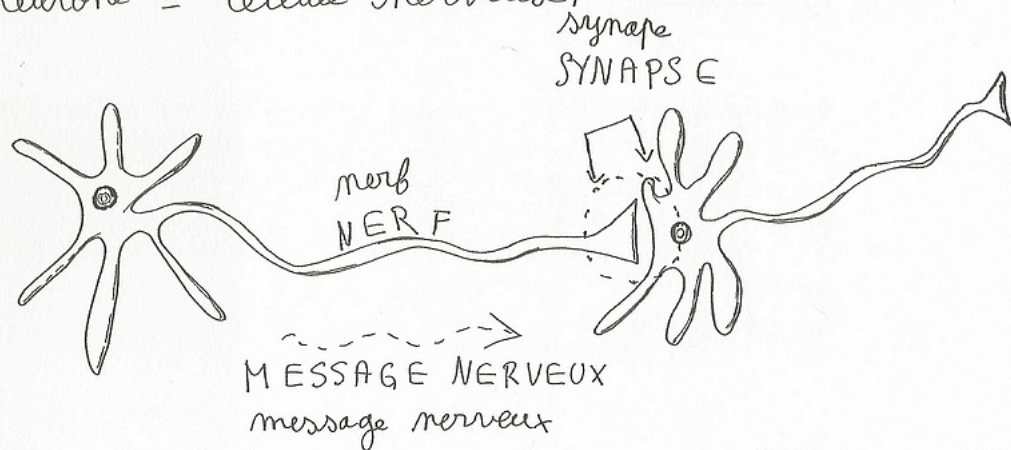
Simone Biles

Bilan 1 mission 4

- Le cerveau et la moelle épinière sont nos 2 centres nerveux. Ils renferment des cellules nerveuses appelées des neurones.
- Ils commandent nos mouvements par des messages nerveux, circulant le long des nerfs vers les muscles.
- Les nerfs sont les prolongements des cellules nerveuses (neurones). *+croquis d'un neurone*



NEURONE = CELLULE NERVEUSE
(neurone = cellule nerveuse)



cellules nerveuse

B) Comment notre cerveau nous informe-t-il sur notre environnement ?

Bilan 2 mission 4

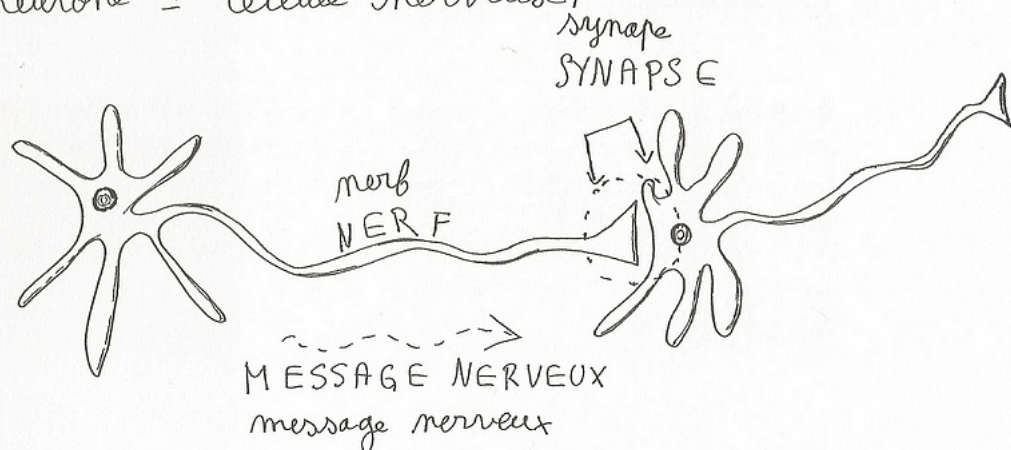
- Des stimulus de notre environnement sont captés par nos organes sensoriels qui transmettent alors des messages nerveux au cerveau.
- Le cerveau traite et analyse en permanence ces messages en lien avec notre mémoire, nos émotions.

C) Comment le cerveau va-t-il réagir face à un stimulus sensoriel ?

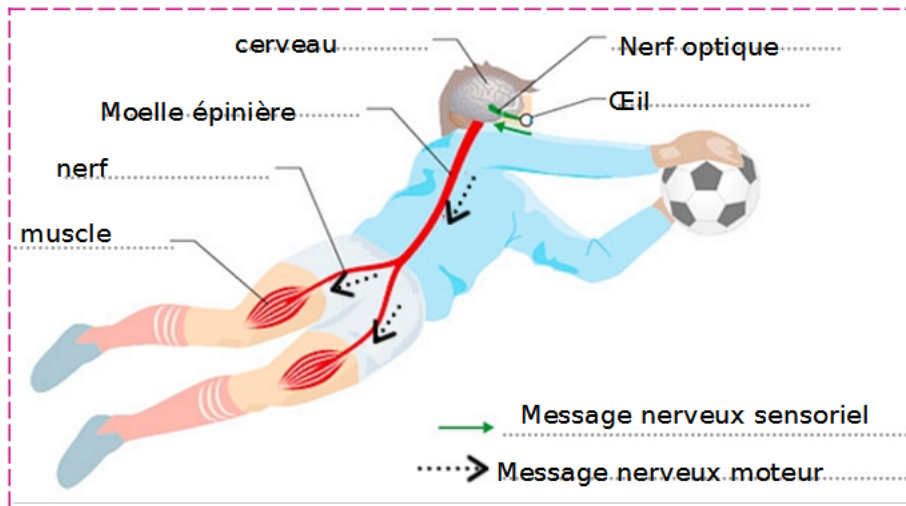
Bilan 3 mission 4

- Le cerveau renferme des milliards de cellules nerveuses qui doivent communiquer entre-elles. Il analyse les informations perçues pour créer des messages nerveux moteurs, qui circulent par la moelle épinière puis les nerfs jusqu'aux muscles.
 - Une synapse est une zone de communication entre deux cellules nerveuses (neurones). Elle permet ainsi la propagation des messages nerveux entre toutes ces cellules.
- Schéma à tracer*

NEURONE = CELLULE NERVEUSE
(neurone = cellule nerveuse)

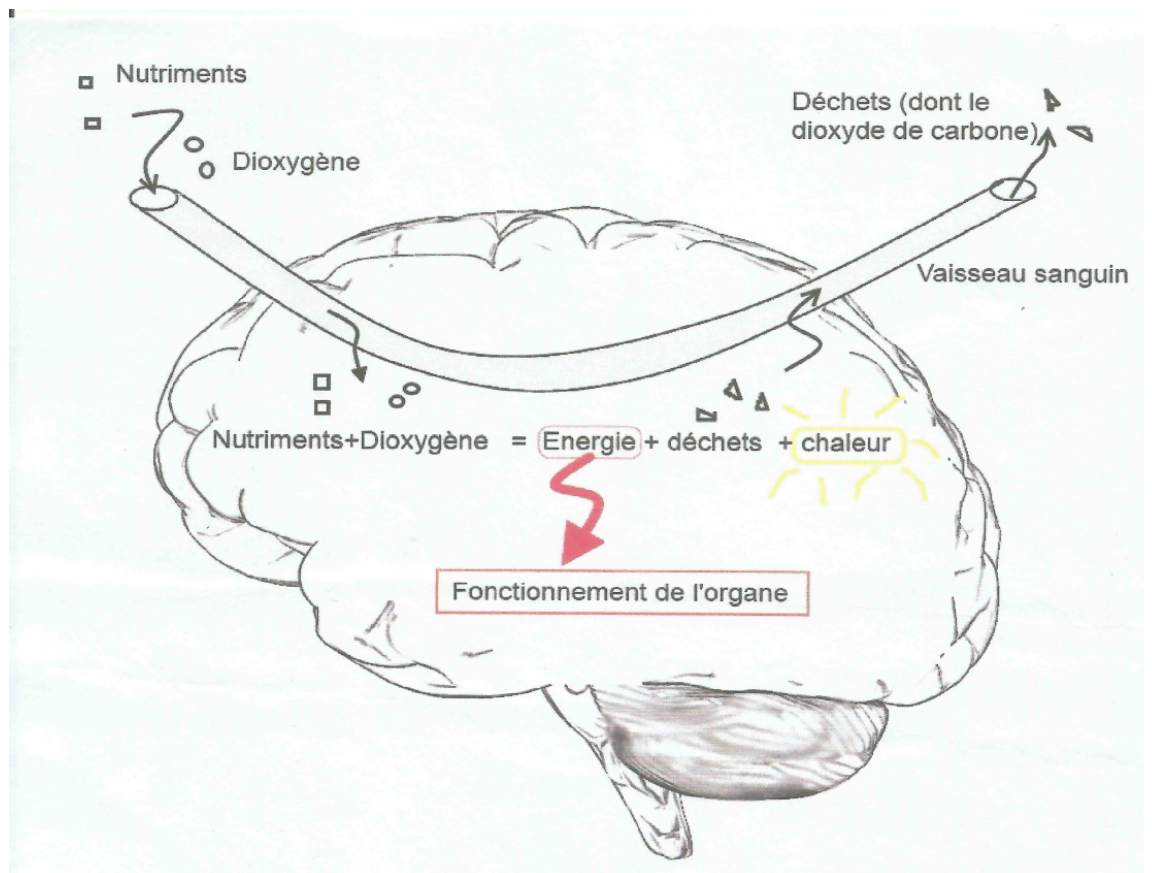


cellules nerveuse



D) Le cerveau : santé et mémoire

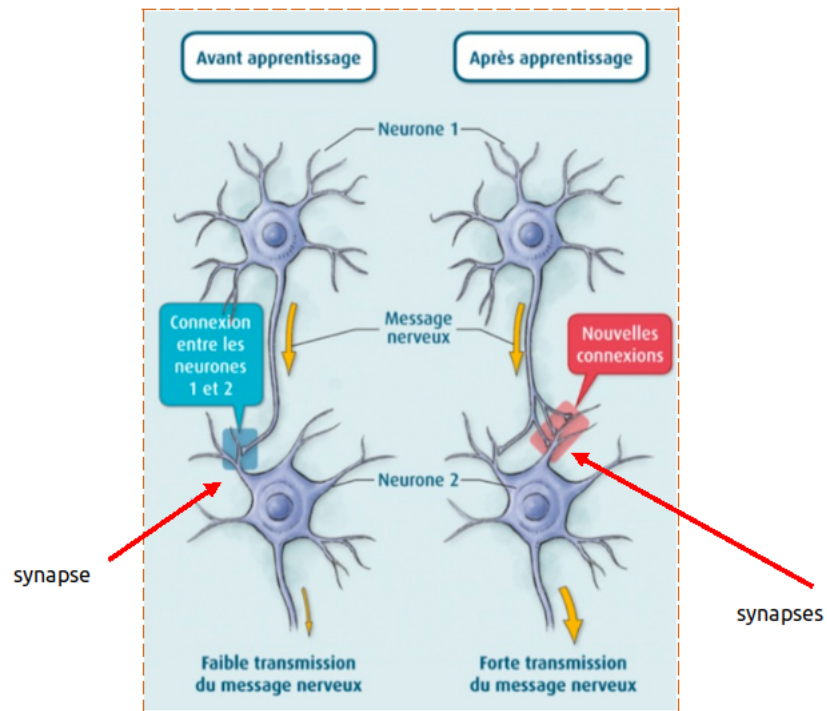
- On révise



énergie et cerveau

Bilan 4 mission 4

- Pour bien fonctionner, le cerveau a besoin comme tout organe, de dioxygène et de nutriments (le glucose) pour produire son énergie, d'une bonne quantité de sommeil, et
- Mémoriser, apprendre, c'est créer des liens entre des neurones (synapses) : plus on révise et plus ces liens se renforcent. Ces liens disparaissent quand on ne révise plus : c'est l'oubli.



MOTS CLÉS

- CERVEAU
 - MOELLE ÉPINIÈRE
 - CENTRES NERVEUX
 - MESSAGE NERVEUX
 - NERF
 - CELLULE NERVEUSE (NEURONE)
 - SYNAPSE
-