



➔ A partir du tableau des attributs de végétaux, **réaliser** leur classification en groupes emboîtés.

Attribut	Chlorophylle	Fleurs et fruits	Graines	Cône	Racines
Pin maritime	Présent	Absent	Présent	Présent	Présent
Osmonde royale	Présent	Absent	Absent	Absent	Présent
Pissenlit commun	Présent	Présent	Présent	Absent	Présent
Polytric commun	Présent	Absent	Absent	Absent	Absent

➔ Attributs de quelques espèces végétales.

## 8 Compléter un tableau

### Comme un ver avec des pattes...

*Chalcides minutus* est un animal terrestre que l'on trouve uniquement au Maroc et en Algérie. On cherche à déterminer ses liens de parenté avec trois autres animaux.

- Utilise les informations du doc. 1 pour compléter les cases du doc. 2 par « absent » ou « présent ».
- Compte le nombre de caractères communs que *Chalcides minutus* partage avec les autres êtres vivants du doc. 2.
- Déduis-en de qui *Chalcides minutus* est le plus proche parent.

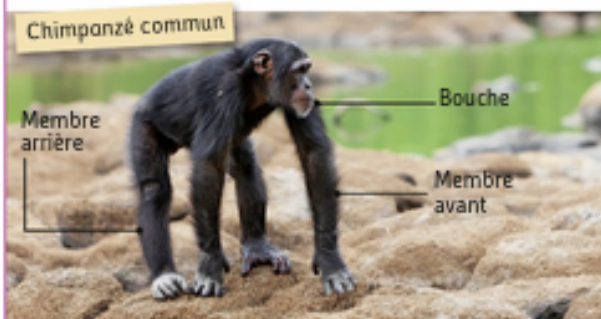
Anguille commune



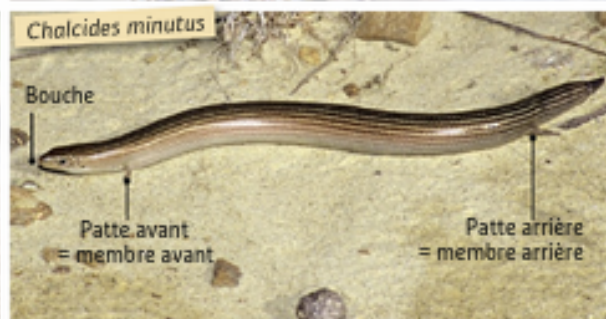
Lombric terrestre



Chimpanzé commun



*Chalcides minutus*



**1** Quatre animaux. Chimpanzé commun, anguille commune et *Chalcides minutus* ont un squelette interne.

	Bouche	Squelette interne	Nageoires à rayons	4 membres
Anguille commune				
Lombric terrestre (ver de terre)				
Chimpanzé commun				
<i>Chalcides minutus</i>				

**2** Tableau de caractères des quatre espèces du doc. 1.