

Schéma présentant une comparaison entre une cellule d'oignon (à gauche) et une bactérie de la peau (à droite).

XERCICE RÉSOLU

Construire une classification sous forme de groupes emboîtés à partir de ce tableau de caractères.
 Une croix signifie que le caractère est présent chez l'être vivant.

	Crâne et vertèbres	Plumes	Doigts	Poils
Crocodile	X		X	
Homme	X		X	X
Mésange	X	X	X	
Sardine	X			

SOLUTION

- La plus grande boîte correspond au caractère « Crâne et vertèbres » qui est partagé par le plus grand nombre d'espèces, ici quatre.
- On a ensuite la boîte « Doigts » partagée par trois espèces, puis les deux boîtes « Plumes » et « Poils » correspondant à une espèce chacune.

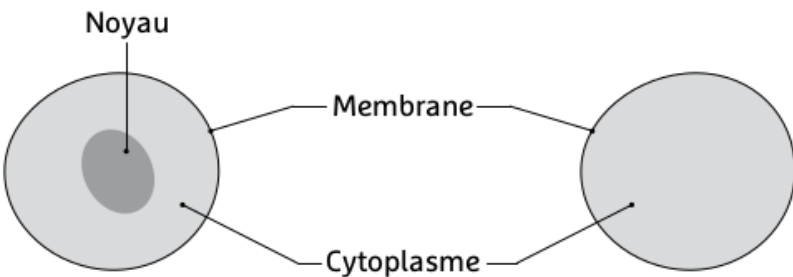


Schéma présentant une comparaison entre une cellule d'oignon (à gauche) et une bactérie de la peau (à droite).

XERCICE RÉSOLU

Construire une classification sous forme de groupes emboîtés à partir de ce tableau de caractères.
 Une croix signifie que le caractère est présent chez l'être vivant.

	Crâne et vertèbres	Plumes	Doigts	Poils
Crocodile	X		X	
Homme	X		X	X
Mésange	X	X	X	
Sardine	X			

SOLUTION

- La plus grande boîte correspond au caractère « Crâne et vertèbres » qui est partagé par le plus grand nombre d'espèces, ici quatre.
- On a ensuite la boîte « Doigts » partagée par trois espèces, puis les deux boîtes « Plumes » et « Poils » correspondant à une espèce chacune.

